

BoardRESEARCH

BENCHMARKRAPPORTAGE

Raad van Commissarissen VOORBEELDORGANISATIE

PERSOONLIJK RAPPORT

De heer VOORBEELD

Introductie

Geachte heer VOORBEELD,

Dit rapport geeft een beeld van (1) uw opvattingen over het functioneren van de RvC, (2) hoe uw collega commissarissen tegen het functioneren van de RvC aankijken en (3) hoe de antwoorden van uw RvC zich verhouden tot andere RvCs, te weten de benchmark.

De resultaten in dit rapport zijn gebaseerd op de BoardResearch vragenlijst die door u en uw collega's is ingevuld om het functioneren van uw Raad en het functioneren van individuele leden binnen de Raad inzichtelijk te maken. Deze vragenlijst bestond uit een aantal onderdelen.

In dit rapport worden uw antwoorden per onderdeel vergeleken met de antwoorden van uw collega's binnen de RvC en worden de antwoorden van uw Raad als geheel vergeleken met de antwoorden van Raden of Commissarissen van 47 woningcorporaties.

Dit rapport heeft zowel betrekking op het functioneren van de Raad, alsmede uw eigen functioneren binnen de Raad. Dit rapport bevat scores die voor een deel specifiek op u betrekking hebben.

De scores uit het rapport kunnen u waardevolle inzichten geven in uw opvattingen van het functioneren van de Raad en uw functioneren binnen de Raad. Het is aan uzelf inzichten uit deze rapportage te delen en in te brengen tijdens de zelfevaluatie van de Raad. Dit rapport is enkel het startpunt van de zelfevaluatie.

Indien u vragen, opmerkingen of suggesties heeft staan wij u graag te woord.

BoardResearch
info@boardresearch.org
tel: 035- 539 57 60

Leeswijzer: Scores

De scores

De scores in dit rapport geven weer hoe u het functioneren van de RvC en uw eigen functioneren binnen de RvC percipieert. Uw opvattingen worden telkens afgezet tegen het beeld van uw collega-commissarissen.

In dit rapport worden telkens drie scores weergegeven:
Gemiddelde score geeft het gemiddelde beeld van alle leden van de Raad. Dit is dus inclusief uw beoordeling.
Collega beoordelingen geeft het gemiddelde van de inschattingen van uw collegae. Dit is dus exclusief uw beoordeling.
Uw beoordeling geeft uw inschatting over het functioneren van de Raad.

Conversie naar 10-punt scores

De antwoordschaal loopt van 1 tot 7 bij alle stellingen, waarbij 1 de betekenis kan hebben van 'In geringe mate', 'Geheel oneens' of 'Laag' en 7 kan 'In hoge mate', 'Geheel eens' of 'Hoog' betekenen. Ten behoeve van de leesbaarheid zijn de 7-punt scores omgezet naar 10-punt scores. De scores op een 10-punt schaal kunnen als het ware als een rapportcijfer worden gelezen.

Ter illustratie

Werkgeversrol

Commissarissen geven vorm aan het beloningsbeleid, keuren dit goed en evalueren het bestuur.

RvC gemiddelde score

7,6

Collega beoordelingen

7,5

Uw beoordeling

8,0

Gemiddelde score geeft de gemiddelde beoordeling van alle leden van de Raad over de werkgeversrol van de Raad. Dit is dus inclusief uw beoordeling.
Collega beoordelingen geeft het gemiddelde van de beoordelingen van uw collegae over de werkgeversrol van de Raad. Dit is dus exclusief uw beoordeling.
Uw beoordeling geeft uw inschatting van de werkgeversrol van de Raad.

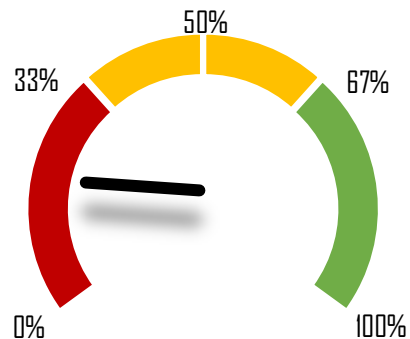
Leeswijzer: benchmarkgrafiek

De benchmark

De benchmark bestaat uit andere RvCs die gebruik hebben gemaakt van BoardResearch. Uw benchmark bestaat uit 47 woningcorporaties.

De benchmarkgrafiek

De benchmarkgrafiek geeft aan hoe hoog uw Raad scoort ten opzichte van andere Raden. Dit betreft een relatieve score die kan variëren van 0% tot 100%. Een score voor uw Raad in het 'rode gebied' betekent dat uw Raad op dat onderdeel tussen de 0% en 33% scoort en dat uw Raad bij de laagste 33% hoort.



Relatieve score

De benchmarkscore is een **relatieve score**. Uw raad kan op een bepaald onderdeel een hoog absoluut rapportcijfer hebben (van bijvoorbeeld een 8), maar als andere Raden zichzelf een hoger cijfer geven (bijvoorbeeld gemiddeld een 8,5), scoort uw Raad relatief laag. Feit is dat de benchmark bestaat uit andere Raden en dat de helft van de Raden per definitie in de laagste 50% van de benchmark zit. Dit is in onze optiek ook de kracht van een benchmarkscore, het stelt u in staat uw, al dan niet positieve oordeel, te spiegelen aan scores van andere Raden.

Geen waardeoordeel

De benchmarkscores geven geen waardeoordeel en geven enkel aan hoe de antwoorden voor uw Raad zich verhouden tot de antwoorden van andere Raden. Ongeacht of de score boven of onder de benchmark ligt kunt u zich bij elke score de vraag stellen: "Is deze score passend voor onze Raad in verhouding tot andere organisaties?"

Overzicht onderdelen

Rolvervulling Raad

- Werkgeversrol
- Opzichtersrol
- Klankbordrol
- Netwerkkrol

Pagina 5

Reflectief vermogen

- Psychologische veiligheid
- Reflectie op het functioneren
- Handelen op basis van reflectie

Pagina 6

Voorzitter Raad

- Participatief leiderschap
- Nadruk op effectieve Raad
- Efficiënte tijdsbesteding

Pagina 7

Functioneren commissies

- Audit commissie
- Remuneratie commissie

Pagina 8

Vorbereiden vergaderingen

- Agenda
- Documentatie
- Juiste informatie
- Tijdigheid informatie
- Notuleren

Pagina 9

Vergaderingen Raad

- Participatie
- Aanwezigheid
- Vergadertijd

Pagina 10

Expertise

- Juridisch
- Management
- Financieel
- Organisatie

Pagina 11

Afweging belangen interne stakeholdersgroepen

- Directie
- Werknemers
- Aandeelhouders
- Ondernemingsraad
- Middenmanagement

Pagina 12

Afweging belangen externe stakeholdersgroepen

- Kredietverschaffers
- Leveranciers
- Klanten
- Handelscrediteuren
- Concurrenten
- Overheid
- Maatschappij
- Media
- NGO's
- Extern toezicht

Pagina 13/14

Rolvervulling individueel

- Werkgeversrol
- Opzichtersrol
- Klankbordrol
- Netwerkkrol

Pagina 15

Onderlinge verhoudingen

- Cognitief vertrouwen
- Affectief vertrouwen
- Professionele spanningen
- Relationele spanningen

Pagina 16

Rolvervulling Raad

Overzicht numerieke scores

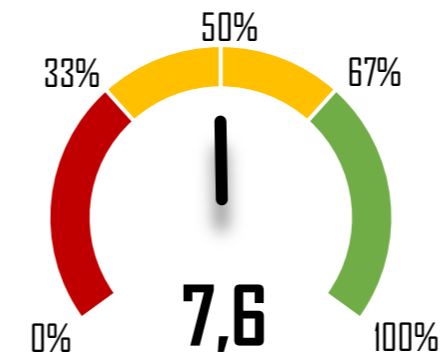
Werkgeversrol	RvC gemiddelde score	7,6
De Raad geeft vorm aan het beloningsbeleid, keurt dit goed en evalueert het bestuur.	Collega beoordelingen	7,5
	Uw beoordeling	8,0

Opzichtersrol	RvC gemiddelde score	7,0
De Raad houdt toezicht op het bestuur en ratificeert belangrijke besluiten.	Collega beoordelingen	6,8
	Uw beoordeling	7,5

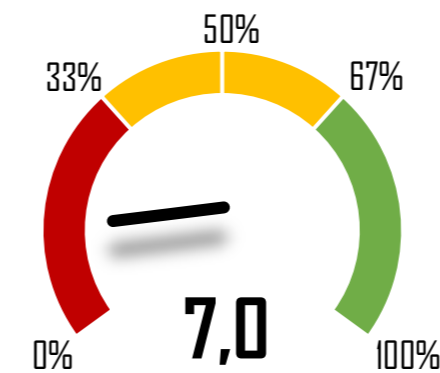
Adviesrol	RvC gemiddelde score	7,5
De Raad is een klankbord voor het bestuur en verschaft waardevol advies.	Collega beoordelingen	7,3
	Uw beoordeling	8,0

Netwerkrol	RvC gemiddelde score	6,0
De Raad wendt haar netwerk aan ten behoeve van de organisatie.	Collega beoordelingen	6,2
	Uw beoordeling	5,5

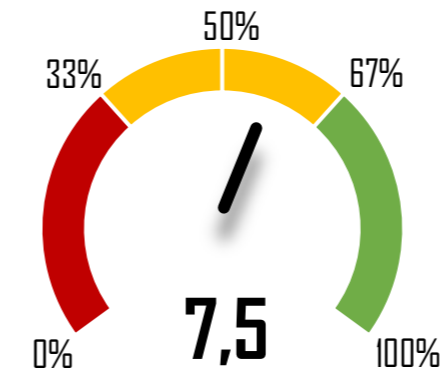
Benchmark voor uw Raad



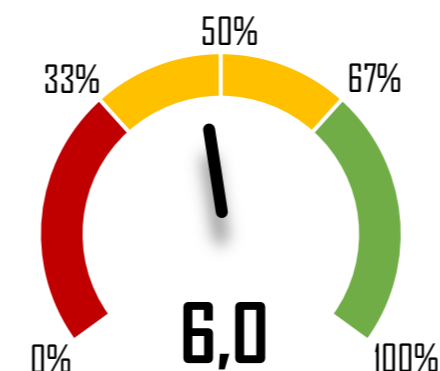
Met een score van 7,6 op werkgeversrol zit uw Raad exact op het gemiddelde.



Met een score van 7,0 op opzichtersrol scoort uw Raad in verhouding tot andere Raden behoorlijk laag. Met deze score zit uw Raad onder de relatieve benchmark, omdat andere Raden zichzelf hogere scores hebben toegekend.



Met een score van 7,5 op klankbordrol scoort uw Raad in verhouding tot andere Raden enigszins hoog.



Met een score van 6,0 op netwerkrol scoort uw Raad in verhouding tot andere Raden enigszins laag. Met deze score zit uw Raad onder de relatieve benchmark, omdat andere Raden zichzelf hogere scores hebben toegekend.

Reflectief vermogen

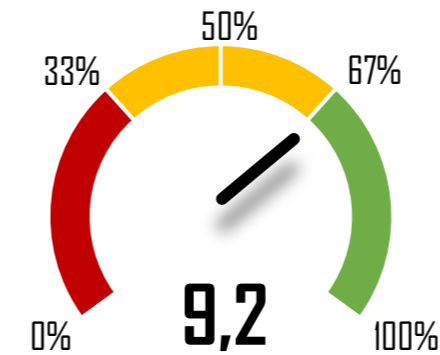
Overzicht numerieke scores

Psychologische veiligheid	RvC gemiddelde score	9,2
De mate waarin u en uw collegae zich veilig voelen zich te uiten binnen de Raad.	Collega beoordelingen	9,0
	Uw beoordeling	9,7

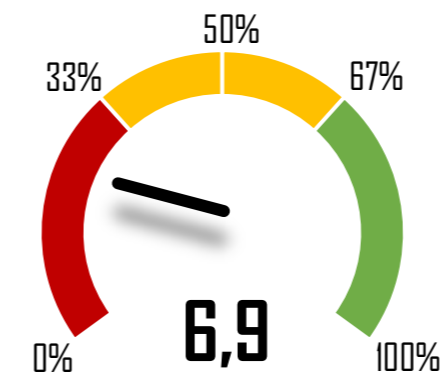
Reflectie functioneren	RvC gemiddelde score	6,9
De mate waarin de Raad reflecteert op het functioneren. Onder andere door het bespreken van doelstellingen en de werkwijze van de Raad.	Collega beoordelingen	7,5
	Uw beoordeling	5,2

Handelen reflectie	RvC gemiddelde score	5,0
De mate waarin de Raad daadwerkelijk handelt op basis van reflectie op het functioneren van de Raad.	Collega beoordelingen	5,3
	Uw beoordeling	4,0

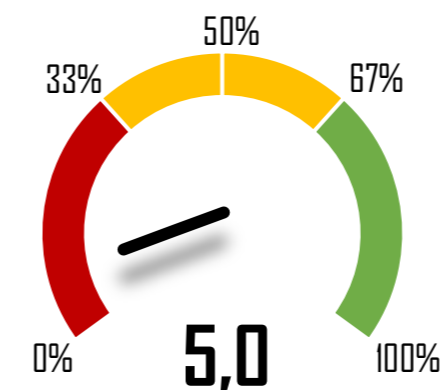
Benchmark voor uw Raad



Met een score van 9,2 op psychologische veiligheid scoort uw Raad in verhouding tot andere Raden enigszins hoog.



Met een score van 6,9 op reflectie op het functioneren scoort uw Raad in verhouding tot andere Raden behoorlijk laag. Met deze score zit uw Raad onder de relatieve benchmark, omdat andere Raden zichzelf hogere scores hebben toegekend.



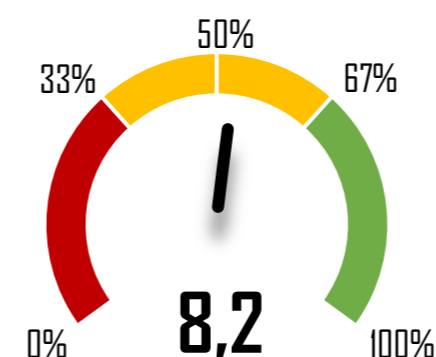
Met een score van 5,0 op handelen op basis van reflectie scoort uw Raad in verhouding tot andere Raden behoorlijk laag. Met deze score zit uw Raad onder de relatieve benchmark, omdat andere Raden zichzelf hogere scores hebben toegekend.

Functioneren voorzitter van de Raad

Overzicht numerieke scores

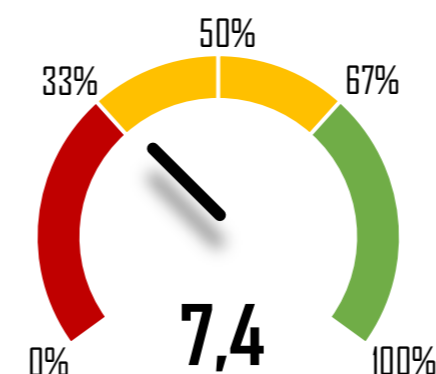
Benchmark voor uw Raad

Participatief leiderschap	RvC gemiddelde score	8,2
De voorzitter dringt aan op participatie van leden van de Raad.	Collega beoordelingen	8,0
	Uw beoordeling	8,8



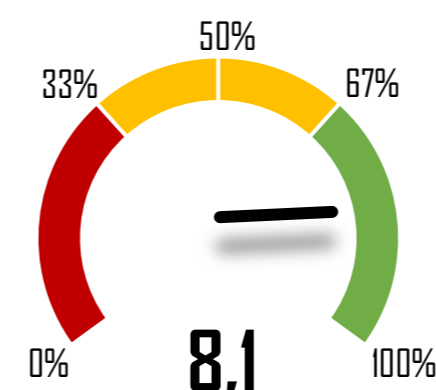
Met een score van 8,2 op participatief leiderschap scoort uw Raad in verhouding tot andere Raden enigszins hoog.

Nadruk op effectieve Raad	RvC gemiddelde score	7,4
De voorzitter houdt de vaart erin tijdens de vergaderingen.	Collega beoordelingen	7,5
	Uw beoordeling	7,0



Met een score van 7,4 op nadruk op effectieve rvc scoort uw Raad in verhouding tot andere Raden enigszins laag. Met deze score zit uw Raad onder de relatieve benchmark, omdat andere Raden zichzelf hogere scores hebben toegekend.

Efficiënte tijdsbesteding	RvC gemiddelde score	8,1
De voorzitter zorgt ervoor dat de meeste tijd wordt besteed aan de belangrijkste onderwerpen.	Collega beoordelingen	8,3
	Uw beoordeling	7,8



Met een score van 8,1 op efficiënte tijdsbesteding scoort uw Raad in verhouding tot andere Raden behoorlijk hoog.

Functioneren commissies

Overzicht numerieke scores

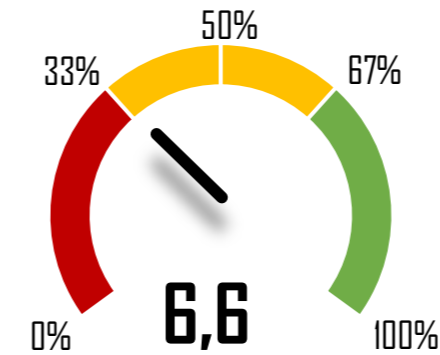
Taakuitvoering Audit Commissie		
De mate waarin de Audit Commissie (AC) haar taken adequaat uitvoert.	RvC gemiddelde score	6,6
	Collega beoordelingen	7,5
	Uw beoordeling	4,0

Informatiedeling Audit Commissie		
De mate waarin de AC-leden de andere leden op de hoogte houden van hun activiteiten.	RvC gemiddelde score	8,6
	Collega beoordelingen	8,8
	Uw beoordeling	8,0

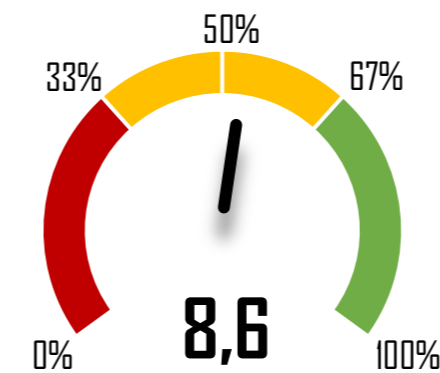
Taakuitvoering Rem. Commissie		
De mate waarin de Remuneratie Commissie (RC) haar taken adequaat uitvoert.	RvC gemiddelde score	7,1
	Collega beoordelingen	6,9
	Uw beoordeling	7,8

Informatiedeling Rem. Commissie		
De mate waarin de RC-leden de andere leden op de hoogte houden van hun activiteiten.	RvC gemiddelde score	8,9
	Collega beoordelingen	9,0
	Uw beoordeling	8,5

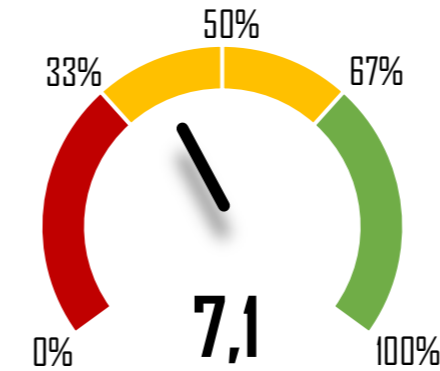
Benchmark voor uw Raad



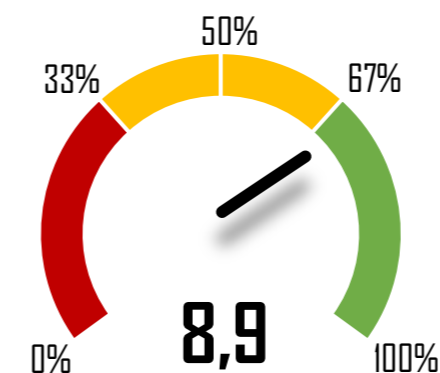
Met een score van 6,6 op taakuitvoering AC scoort uw Raad in verhouding tot andere Raden enigszins laag. Met deze score zit uw Raad onder de relatieve benchmark, omdat andere Raden zichzelf hogere scores hebben toegekend.



Met een score van 8,6 op informatiedeling AC scoort uw Raad in verhouding tot andere Raden enigszins hoog.



Met een score van 7,1 op taakuitvoering RC scoort uw Raad in verhouding tot andere Raden enigszins laag. Met deze score zit uw Raad onder de relatieve benchmark, omdat andere Raden zichzelf hogere scores hebben toegekend.



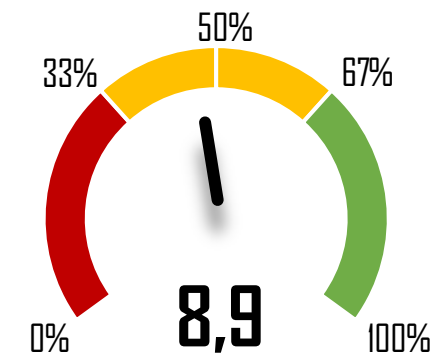
Met een score van 8,9 op informatiedeling RC scoort uw Raad in verhouding tot andere Raden behoorlijk hoog.

Vorbereiding vergaderingen van de Raad

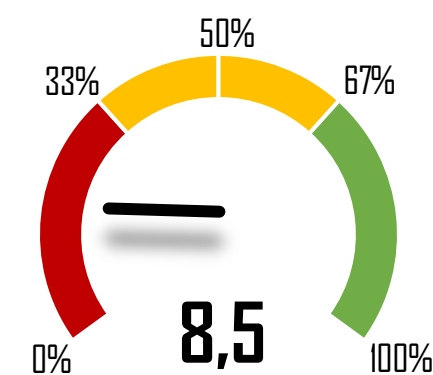
Overzicht numerieke scores

Agenda	RvC gemiddelde score	8,9
De mate waarin de agenda in de regel adequaat is.	Collega beoordelingen	9,0
	Uw beoordeling	8,5
Documentatie	RvC gemiddelde score	8,5
De agenda is voorzien van de noodzakelijke documenten.	Collega beoordelingen	8,5
	Uw beoordeling	8,5
Juiste informatie	RvC gemiddelde score	8,9
De juiste informatie is beschikbaar.	Collega beoordelingen	9,0
	Uw beoordeling	8,5
Tijdigheid info	RvC gemiddelde score	8,5
Leden van de Raad ontvangen tijdig de informatie.	Collega beoordelingen	8,5
	Uw beoordeling	8,5
Notuleren	RvC gemiddelde score	8,9
Alle suggesties en besluiten worden genotuleerd.	Collega beoordelingen	9,0
	Uw beoordeling	8,5

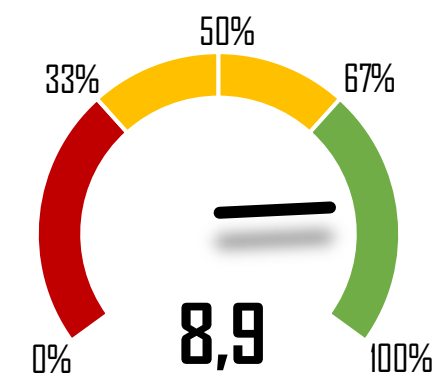
Benchmark voor uw Raad



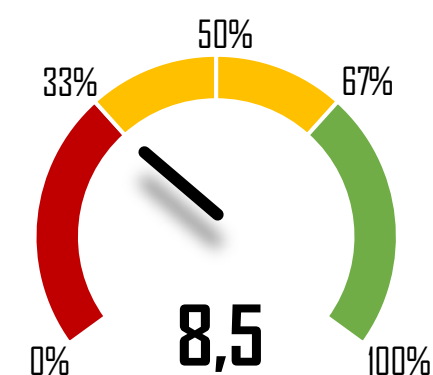
Met een score van 8,9 op agenda scoort uw Raad in verhouding tot andere Raden enigszins laag. Met deze score zit uw Raad onder de relatieve benchmark, omdat andere Raden zichzelf hogere scores hebben toegekend.



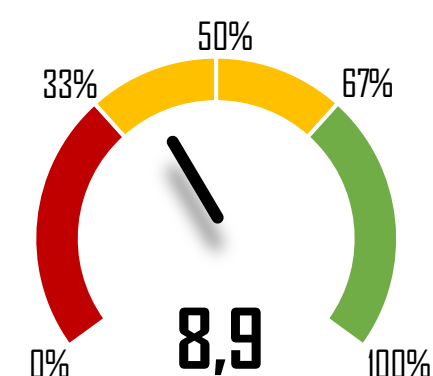
Met een score van 8,5 op documentatie scoort uw Raad in verhouding tot andere Raden behoorlijk laag. Met deze score zit uw Raad onder de relatieve benchmark, omdat andere Raden zichzelf hogere scores hebben toegekend.



Met een score van 8,9 op juiste informatie scoort uw Raad in verhouding tot andere Raden behoorlijk hoog.



Met een score van 8,5 op tijdigheid informatie scoort uw Raad in verhouding tot andere Raden enigszins laag. Met deze score zit uw Raad onder de relatieve benchmark, omdat andere Raden zichzelf hogere scores hebben toegekend.



Met een score van 8,9 op notuleren scoort uw Raad in verhouding tot andere Raden enigszins laag. Met deze score zit uw Raad onder de relatieve benchmark, omdat andere Raden zichzelf hogere scores hebben toegekend.

Vergaderingen van de Raad

Overzicht numerieke scores

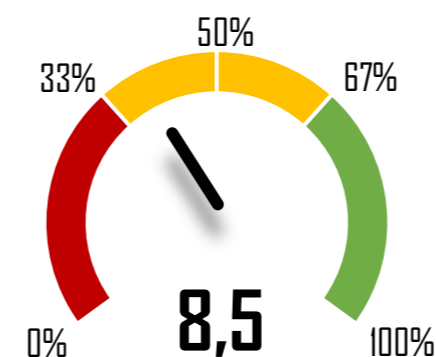
Participatie	RvC gemiddelde score	8,5
De mate waarin de opzet van de vergaderingen de juiste mate van participatie aanspoort.	Collega beoordelingen	9,0
	Uw beoordeling	7,0

Aanwezigheid	RvC gemiddelde score	8,9
De mate waarin leden van de Raad in de regel aanwezig zijn tijdens de vergaderingen.	Collega beoordelingen	9,0
	Uw beoordeling	8,5

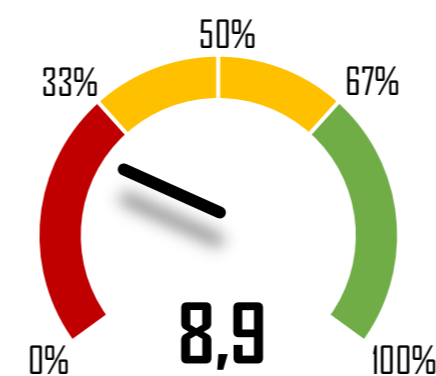
Vergadertijd	RvC gemiddelde score	8,9
De mate waarin de vergadertijd effectief wordt besteed.	Collega beoordelingen	9,0
	Uw beoordeling	8,5

Locatie en tijd	RvC gemiddelde score	8,9
De mate waarin de vergaderingen op een geschikte locatie/tijd worden gehouden.	Collega beoordelingen	9,0
	Uw beoordeling	8,5

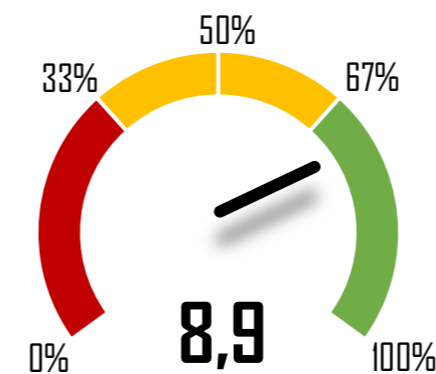
Benchmark voor uw Raad



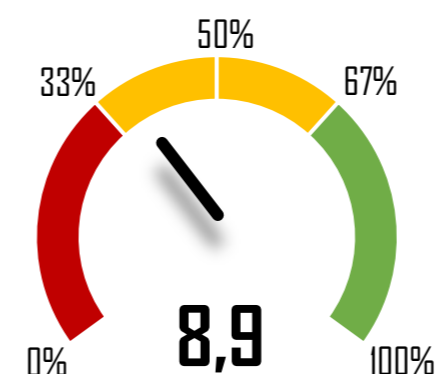
Met een score van 8,5 op participatie scoort uw Raad in verhouding tot andere Raden enigszins laag. Met deze score zit uw Raad onder de relatieve benchmark, omdat andere Raden zichzelf hogere scores hebben toegekend.



Met een score van 8,9 op aanwezigheid scoort uw Raad in verhouding tot andere Raden behoorlijk laag. Met deze score zit uw Raad onder de relatieve benchmark, omdat andere Raden zichzelf hogere scores hebben toegekend.



Met een score van 8,9 op besteding vergadertijd scoort uw Raad in verhouding tot andere Raden behoorlijk hoog.



Met een score van 8,9 op locatie en tijd scoort uw Raad in verhouding tot andere Raden enigszins laag. Met deze score zit uw Raad onder de relatieve benchmark, omdat andere Raden zichzelf hogere scores hebben toegekend.

Expertise

Overzicht numerieke scores

Juridisch	RvC maximum score*	7,8
Expertise betreffende ondernemingsrecht, fiscaal recht, mededingingsrecht, algemeen juridisch.	Expertise collega's	6,8
	Uw expertise	2,5

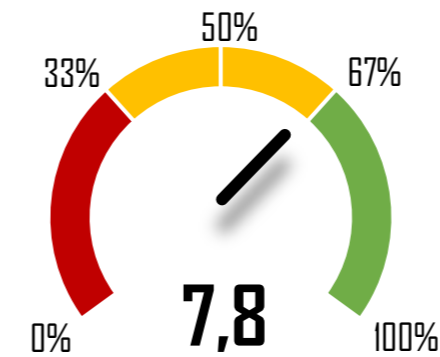
Management	RvC maximum score*	7,4
Expertise betreffende management, stakeholder management, leiderschap- vraagstukken.	Expertise collega's	7,0
	Uw expertise	4,4

Financieel	RvC maximum score*	7,8
Expertise betreffende finance, accounting, treasury.	Expertise collega's	6,9
	Uw expertise	4,8

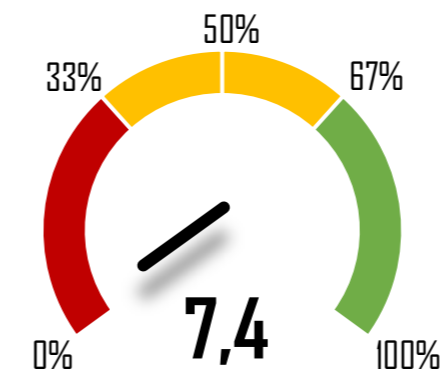
Organisatie	RvC maximum score*	7,4
Expertise betreffende bedrijfsspecifieke vraagstukken, bedrijfsprocessen en markten waarin de organisatie opereert.	Expertise collega's	6,4
	Uw expertise	4,0

* Toelichting: maximum score is het hoogste expertiseniveau van een individueel lid binnen de Raad.

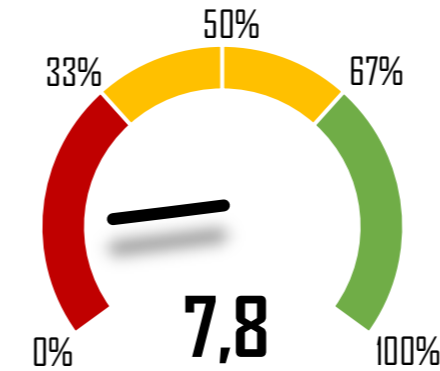
Benchmark voor uw Raad



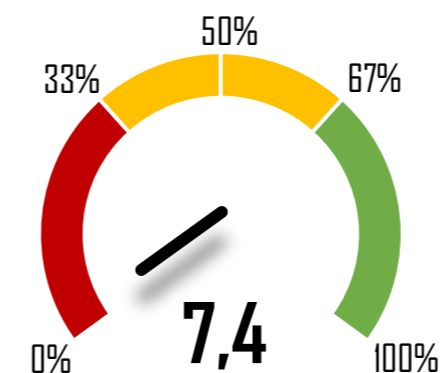
Met een score van 7,8 op juridische expertise scoort uw Raad in verhouding tot andere Raden enigszins hoog.



Met een score van 7,4 op management expertise scoort uw Raad in verhouding tot andere Raden behoorlijk laag. Met deze score zit uw Raad onder de relatieve benchmark, omdat andere Raden zichzelf hogere scores hebben toegekend.



Met een score van 7,8 op financiële expertise scoort uw Raad in verhouding tot andere Raden behoorlijk laag. Met deze score zit uw Raad onder de relatieve benchmark, omdat andere Raden zichzelf hogere scores hebben toegekend.



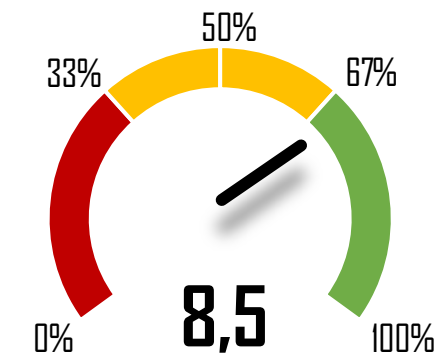
Met een score van 7,4 op organisatiespecifieke expertise scoort uw Raad in verhouding tot andere Raden behoorlijk laag. Met deze score zit uw Raad onder de relatieve benchmark, omdat andere Raden zichzelf hogere scores hebben toegekend.

Belangenafweging directe interne stakeholdersgroepen

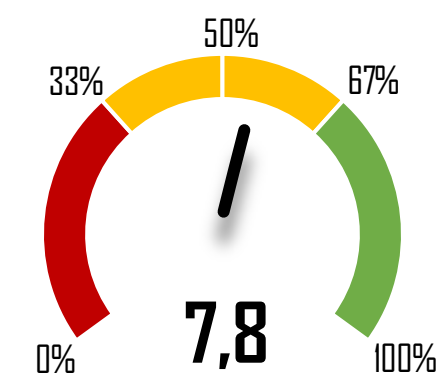
Overzicht numerieke scores

Directie	RvC gemiddelde score	8,5
De mate waarin de belangen van de directie worden meegenomen.	Collega beoordelingen	9,0
	Uw beoordeling	7,0
Werknemers	RvC gemiddelde score	7,8
De mate waarin de belangen van werknemers worden meegenomen.	Collega beoordelingen	7,5
	Uw beoordeling	8,5
Aandeelhouders	RvC gemiddelde score	0,0
De mate waarin de belangen van aandeelhouders worden meegenomen.	Collega beoordelingen	0,0
	Uw beoordeling	0,0
OR	RvC gemiddelde score	8,1
De mate waarin de belangen van de ondernemingsraad (OR) worden meegenomen.	Collega beoordelingen	8,5
	Uw beoordeling	7,0
Middenkader	RvC gemiddelde score	7,4
De mate waarin de belangen van het middenkader worden meegenomen.	Collega beoordelingen	7,5
	Uw beoordeling	7,0

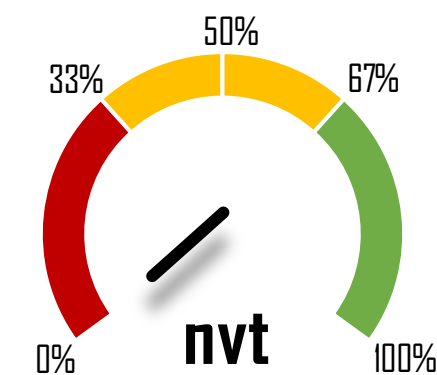
Benchmark voor uw Raad



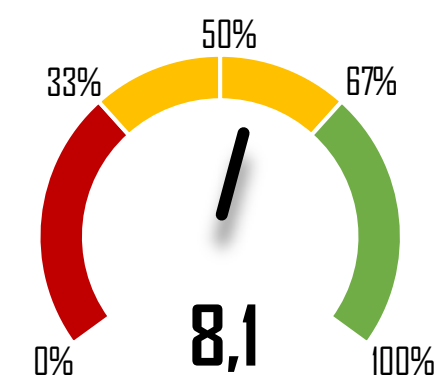
Met een score van 8,5 op directie scoort uw Raad in verhouding tot andere Raden behoorlijk hoog.



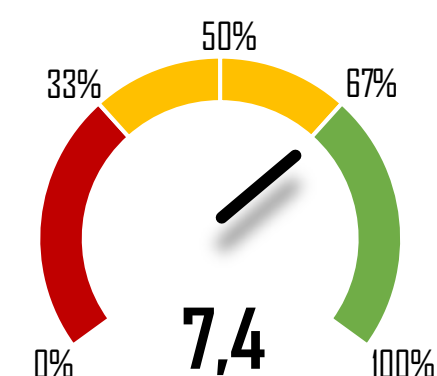
Met een score van 7,8 op werknemers scoort uw Raad in verhouding tot andere Raden enigszins hoog.



Minimaal de helft van de respondenten heeft aangegeven dat dit niet van toepassing is.



Met een score van 8,1 op ondernemingsraad scoort uw Raad in verhouding tot andere Raden enigszins hoog.



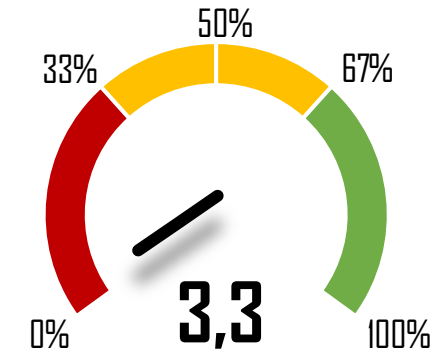
Met een score van 7,4 op midden- management scoort uw Raad in verhouding tot andere Raden enigszins hoog.

Belangenafweging directe externe stakeholdersgroepen

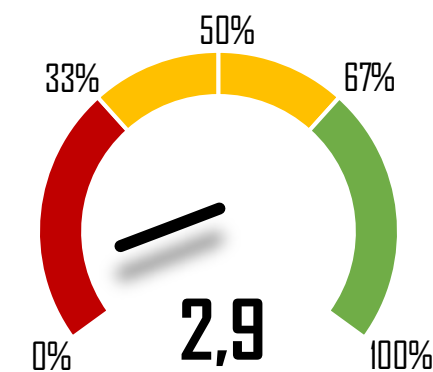
Overzicht numerieke scores

Stakeholdersgroep	RvC gemiddelde score	Collega beoordelingen	Uw beoordeling
Kredietverschaffers De mate waarin de belangen van kredietverschaffers worden meegenomen.	3,3	3,5	2,5
Leveranciers De mate waarin de belangen van leveranciers worden meegenomen.	2,9	3,5	1,0
Klanten De mate waarin de belangen van kalnten worden meegenomen.	8,1	8,0	8,5
Crediteuren De mate waarin de belangen van crediteuren worden meegenomen.	2,9	3,5	1,0
Concurrenten De mate waarin de belangen van concurrenten worden meegenomen.	5,9	5,5	7,0

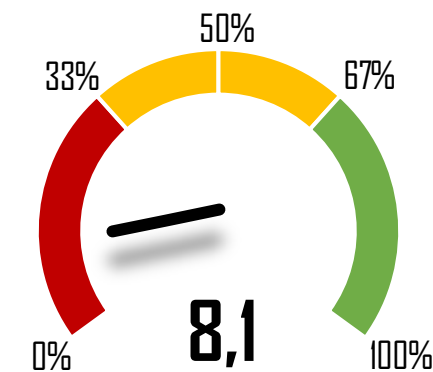
Benchmark voor uw Raad



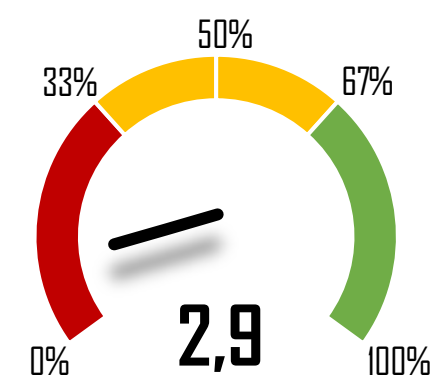
Met een score van 3,3 op kredietverschaffers scoort uw Raad in verhouding tot andere Raden behoorlijk laag. Met deze score zit uw Raad onder de relatieve benchmark, omdat andere Raden zichzelf hogere scores hebben toegekend.



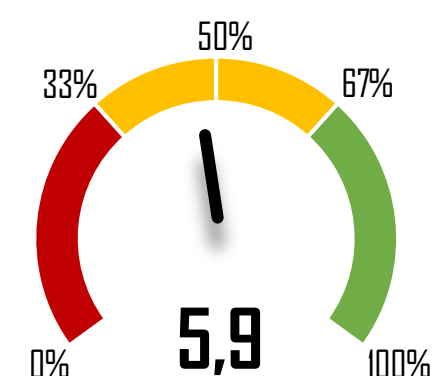
Met een score van 2,9 op leveranciers scoort uw Raad in verhouding tot andere Raden behoorlijk laag. Met deze score zit uw Raad onder de relatieve benchmark, omdat andere Raden zichzelf hogere scores hebben toegekend.



Met een score van 8,1 op klanten scoort uw Raad in verhouding tot andere Raden behoorlijk laag. Met deze score zit uw Raad onder de relatieve benchmark, omdat andere Raden zichzelf hogere scores hebben toegekend.



Met een score van 2,9 op handelscrediteuren scoort uw Raad in verhouding tot andere Raden behoorlijk laag. Met deze score zit uw Raad onder de relatieve benchmark, omdat andere Raden zichzelf hogere scores hebben toegekend.



Met een score van 5,9 op concurrenten scoort uw Raad in verhouding tot andere Raden enigszins laag. Met deze score zit uw Raad onder de relatieve benchmark, omdat andere Raden zichzelf hogere scores hebben toegekend.

Belangenafweging indirecte externe stakeholdersgroepen

Overzicht numerieke scores

Overheid	RvC gemiddelde score	5,7
De mate waarin de belangen van de overheid worden meegenomen.	Collega beoordelingen	5,8
	Uw beoordeling	5,5

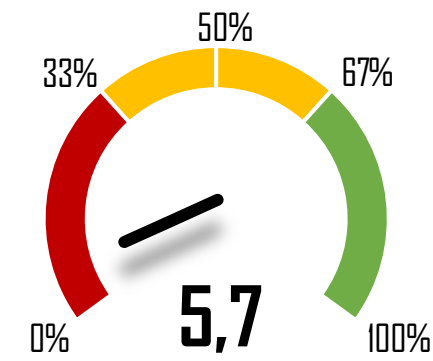
Maatschappij	RvC gemiddelde score	7,8
De mate waarin de belangen van de maatschappij worden meegenomen.	Collega beoordelingen	7,5
	Uw beoordeling	8,5

Media	RvC gemiddelde score	6,0
De mate waarin de belangen van de media worden meegenomen.	Collega beoordelingen	7,8
	Uw beoordeling	2,5

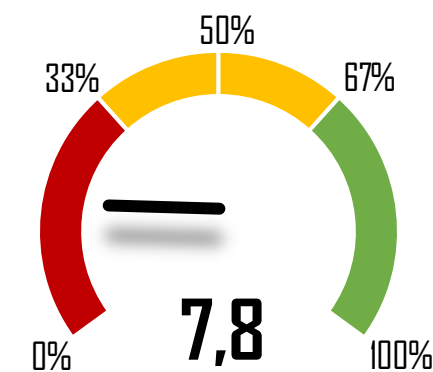
NGO's	RvC gemiddelde score	0,0
De mate waarin de belangen van NGO's worden meegenomen.	Collega beoordelingen	0,0
	Uw beoordeling	0,0

Extern toezicht	RvC gemiddelde score	4,8
De mate waarin de belangen van extern toezicht worden meegenomen.	Collega beoordelingen	5,5
	Uw beoordeling	2,5

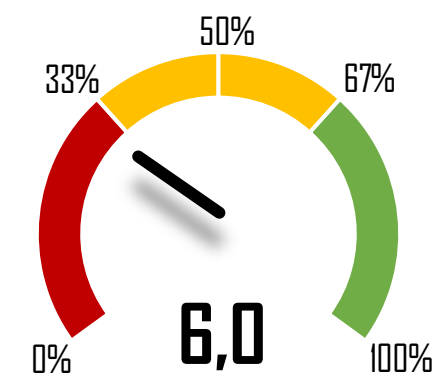
Benchmark voor uw Raad



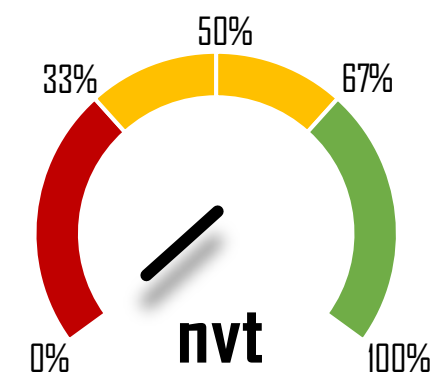
Met een score van 5,7 op overheid scoort uw Raad in verhouding tot andere Raden behoorlijk laag. Met deze score zit uw Raad onder de relatieve benchmark, omdat andere Raden zichzelf hogere scores hebben toegekend.



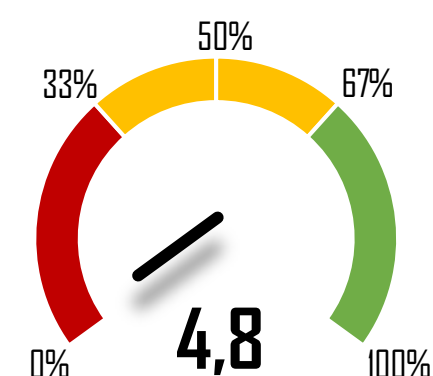
Met een score van 7,8 op maatschappij scoort uw Raad in verhouding tot andere Raden behoorlijk laag. Met deze score zit uw Raad onder de relatieve benchmark, omdat andere Raden zichzelf hogere scores hebben toegekend.



Met een score van 6,0 op media scoort uw Raad in verhouding tot andere Raden enigszins laag. Met deze score zit uw Raad onder de relatieve benchmark, omdat andere Raden zichzelf hogere scores hebben toegekend.

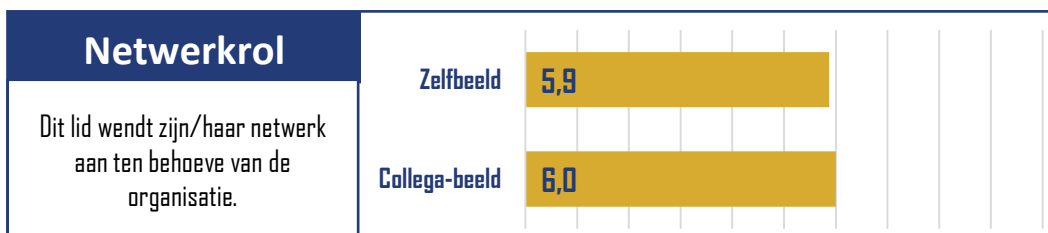
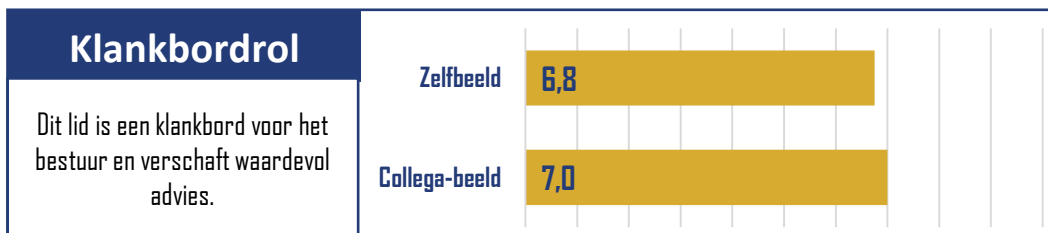
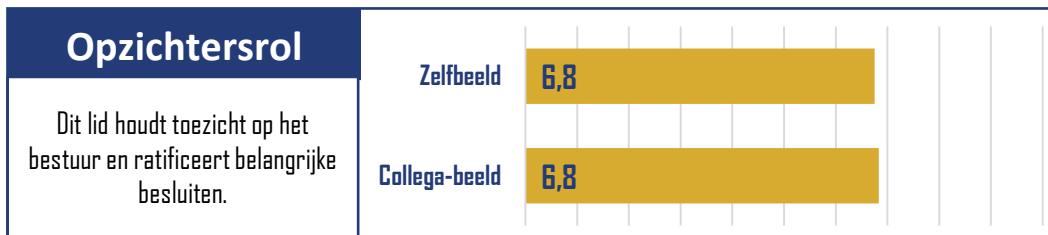
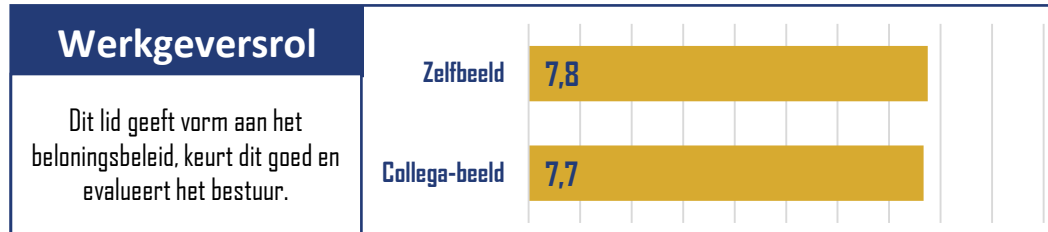


Minimaal de helft van de respondenten heeft aangegeven dat dit niet van toepassing is.

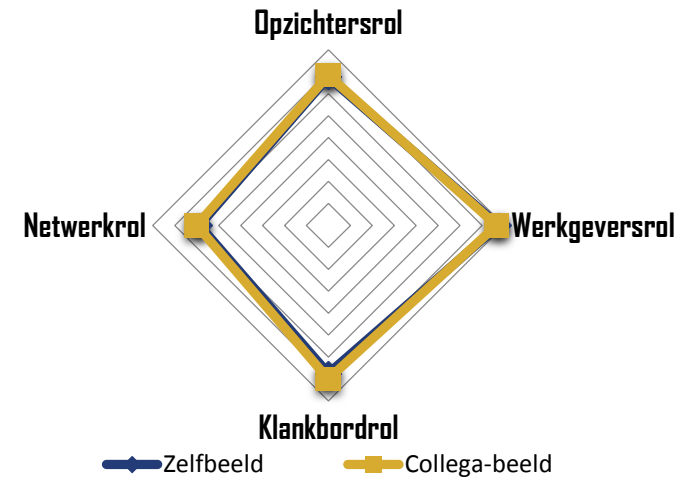


Met een score van 4,8 op extern toezicht scoort uw Raad in verhouding tot andere Raden behoorlijk laag. Met deze score zit uw Raad onder de relatieve benchmark, omdat andere Raden zichzelf hogere scores hebben toegekend.

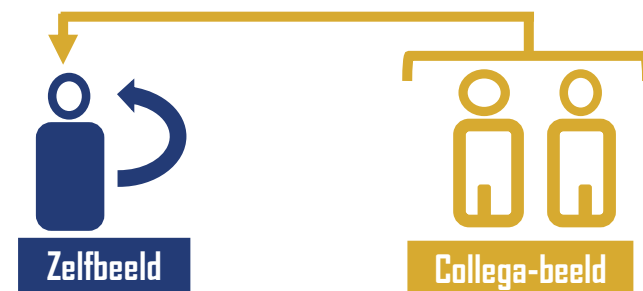
Rolvervulling individueel



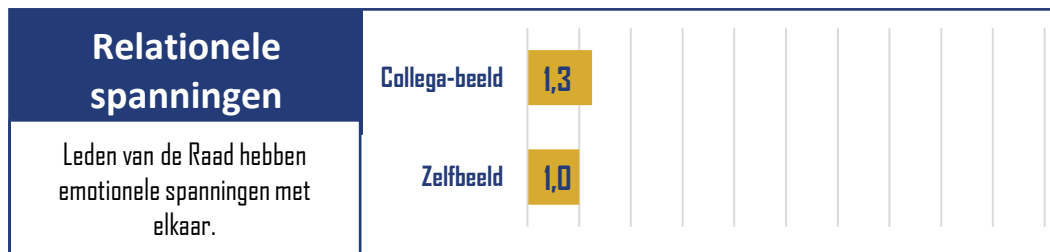
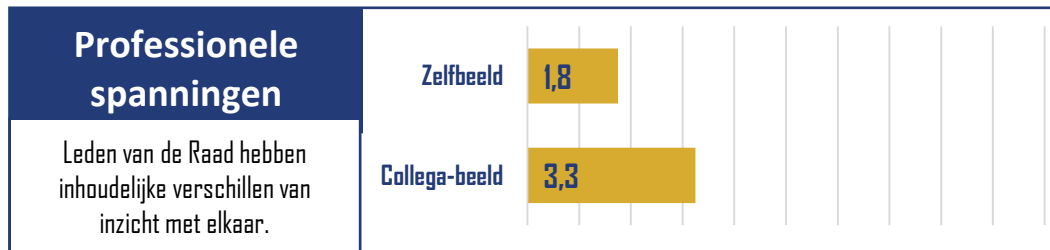
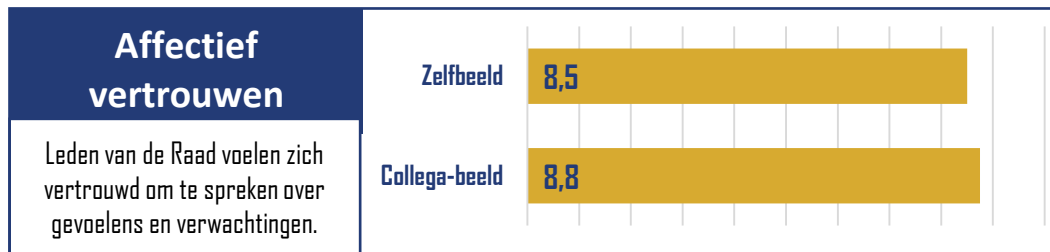
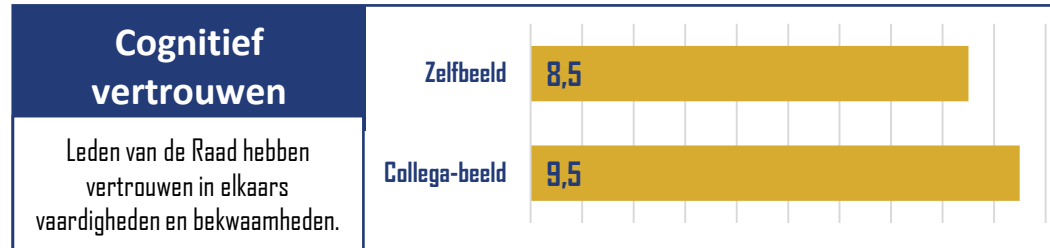
Beeld-zelfbeeld rolovervulling



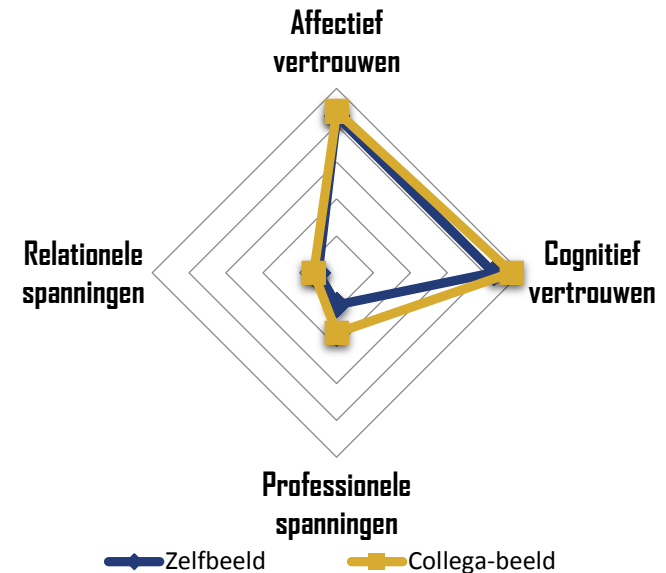
Ter illustratie, om 'opzichtersrol' te meten zijn vragen gesteld als: 'In welke mate houdt de heer VOORBEELD toezicht op het bestuur?' Zie hieronder voor een weergave van de gehanteerde systematiek.



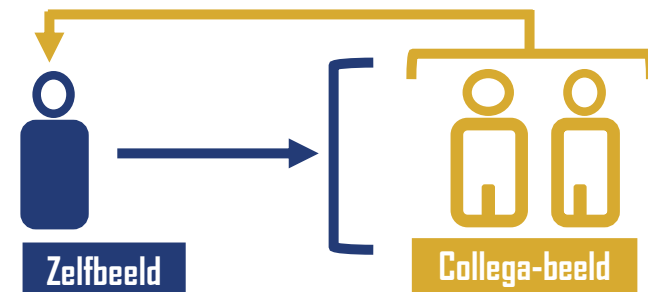
Onderlinge verhoudingen binnen de Raad



Onderlinge verhoudingen



Ter illustratie, om 'professionele spanningen' te meten heeft u aangegeven in hoeverre u meningsverschillen ervaart met uw collega-commissarissen (zelfbeeld). Uw collega's hebben aangegeven in hoeverre ze inhoudelijke verschillen van inzicht met u ervaren (beeld anderen).



Samenhang met andere BoardResearch rapportages

Terugkoppeling antwoorden open vragen

Naast deze door het BoardResearch systeem gegenereerde rapportages heeft u een rapport ontvangen met daarin een overzicht van de gegeven antwoorden op de open vragen. De antwoorden gegeven door leden van de Raad en bestuurders, maar zijn niet terug te voeren op individuele personen.

Beeld RvB-Zelfbeeld RvC rapportage

Daarnaast heeft de Raad van Bestuur (RvB)* een rapport ontvangen waarin het beeld van de RvB over het functioneren van de Raad wordt vergeleken met het zelfbeeld van de Raad: het Beeld RvB-Zelfbeeld rapport. Vanuit privacy overwegingen wordt dit rapport enkel aan de RvB verstrekt en niet aan de Raad. Dit doen wij omdat een RvB vaak uit één of twee bestuurders bestaat en daardoor individueel gegeven antwoorden van de bestuurder over het functioneren van de Raad mogelijk te achterhalen zijn. Dit rapport is dan ook eigendom van de RvB en het is aan de RvB om uitkomsten uit dit rapport te delen met de Raad.

* RvB kan ook als bestuur of directie worden gelezen

BoardRESEARCH

www.boardresearch.org

info@boardresearch.org

035 - 539 57 60